



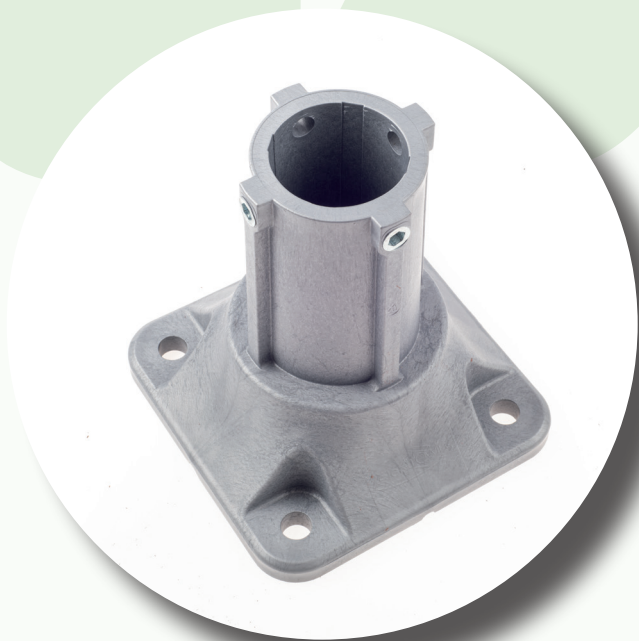
**GLOBAL
RECYCLING a.s.**

Plastová kotevní patka svislého dopravního značení

Plastová patka slouží k pevnému uchycení sloupku pro značky.

Vhodná pro sloupky o průměru 60 mm.

Vhodné použití: vnitřní i venkovní prostory.



GR-KPP60 P1

Hmotnost 1,1 kg

Rozměry patky: 17,5 × 17,5 × 19,5 cm

Barva: šedá / stříbrná



GR-KPP60 P2

Hmotnost 1,6 kg

Rozměry patky: 17,5 × 17,5 × 37 cm

Barva: šedá / stříbrná

Kotevní patky jsou vyráběné ze 100% recyklovaného plastu.

Celý recyklační proces a výroba kotevních patek probíhá ve společnosti GLOBAL RECYCLING a.s.

Kvalita výrobku byla testována zkušební laboratoří dle ČSN EN 12899-1.

Certifikáty

GLOBAL RECYCLING

Silniční vývoj - ZDZ spol. s r. o.
Zkušební laboratoř
Jilská 76, 615 00 Brno

strana 2 ze 2 stran

PROTOKOL O ZKOUŠCE č. 35/121016/2021

Zatížení plastové patky SDZ typ GR-KPP60 při minimálním ohybovém momentu
- teplota povrchu patky +15 °C

| číslo vzorku | zatížení [kg] | patka | min. ohybový moment M_{min} [kN.m] |
|--------------|---------------|------------|--------------------------------------|
| - (in situ) | 79,37 | neporušena | 1,947 |

Stanovení maximálního ohybového momentu únosnosti plastové patky SDZ typ GR-KPP60
- teplota povrchu patky při rozlomení +2 °C

| číslo vzorku | celkové zatížení [kg] | patka | max. ohybový moment M_{max} [kN.m] |
|--------------|-----------------------|------------|--------------------------------------|
| 121016-1 | 102,42 | neporušena | 2,349 |
| | 108,52 | praskla | - |

Datum vystavení protokolu o zkoušce: 18.5.2021
Osoba schvalující protokol: Ing. Milan Vitámvás, zástupce vedoucí zkušební laboratoře

Digitalně podepsal Ing. Milan Vitámvás
DN: cn=Ing. Milan Vitámvás, o, ou,
email=vitamvas@silnyvoj.cz, c=cz

SILNIČNÍ VÝVOJ - ZDZ
Společnost s ručením omezeným
IČ: 264 50 71 80

- konec protokolu -

GLOBAL RECYCLING a.s. | Doudlebská 1046/8 | 14000 Praha, Czech Republic | info@globalrecycling.cz

GLOBAL RECYCLING

Silniční vývoj - ZDZ spol. s r. o.
Jilská 76, 615 00 Brno
Zkušební laboratoř

strana 1 ze 2 stran
počet výtisků 2
Výtisk č. 1

PROTOKOL O ZKOUŠCE č. 35/121016/2021

Jméno a adresa objednatele: **GLOBAL RECYCLING a.s.** IČ **24672394**
Doudlebská 1046/8
140 00 Praha 4

Popis a identifikace zkoušeného vzorku: Plastová patka SDZ typ GR-KPP60

Datum přijetí vzorku: 12.4.2021
Datum provedení zkoušky: 12.4.2021 (in situ) a 26.4.2021 (laboratoř)
Název zkoušky: Měření deformace při zatížení silou - Stanovení ohybového momentu kotvice patky
Zkušební zařízení: testovací stolice, zatěžovací závazí, svinovací metr, kontaktní teploměr
Místo provedení zkoušky: areál firmy OS Plus, laboratoř
Podmínky při provádění zkoušky: teplota vzduchu +15 °C (in situ) a +20 °C (laboratoř)
Zkoušku provedl: Ing. Křečt

Doplňující informace:
Zkouška byla provedena mimo rozsah akreditace.
Metoda provedení zkoušky vychází z ČSN EN 12899-1.
Patka s osazeným šroubkem Ø 60 mm byla zabetonována v základu. Byla zatížena silou odpovídající tlaku větru třídy W1,2 (pro plochu 1 m²) dle ČSN EN 13890-1, to odpovídá zatížení 79,37 kg působícímu přes kladku ve výšce 2,5 m.
Při zkoušce stanovení maximálního ohybového momentu byla patka ochlazena na -20 °C a postupně zatěžována až do jejího rozlomení. Zatěž byla realizována pomocí šroubku Ø 60 mm (křehké šroupky pleštilé ve vzdálenosti 2 m) a závaží působící ve vzdálenosti 2,5 m. V okamžiku rozlomení patky byla zaznamenána její povrchová teplota.

V zájmu připadit se protokol nemí bez písemného souhlasu zkušební laboratoře reprodukovat jinak než celý.
Výtisků zkušek se týkají jen zkušební předávkou a protokolu o zkoušce nemohou být záložní jím dokladem.

GLOBAL RECYCLING a.s. | Doudlebská 1046/8 | 14000 Praha, Czech Republic | info@globalrecycling.cz



Kontakty:

Ing. Roman Zapletal

Tel. +420 725 983 473

zapletal@globalrecycling.cz

Ing. Ondrej Goth

Tel. +420 734 588 599

goth@globalrecycling.cz

Ing. Pavel Kozelek

Tel. +420 733 530 869

kozelek@globalrecycling.cz