

MÁME PRO NĚ LEPŠÍ MÍSTO!



**SBĚR A RECYKLACE
POUŽITÉHO ELEKTROZAŘÍZENÍ**



Elektrozařízení jsou již dlouhá desetiletí nedílnou součástí našeho života. Jejich vývoj se zrychluje, cenově jsou stále dostupnější, jejich životnost se však často zkracuje.

Co s nimi, když doslouží?

V roce 2005 vstoupila v platnost novela zákona o odpadech, která ukládá všem výrobcům a dovozcům povinnost postarat se o recyklaci a likvidaci svých elektrozařízení po skončení jejich životnosti.

Jak pomoci životnímu prostředí a zároveň chránit zdraví své i druhých?

Vysloužilá elektrozařízení nevyhazujte do komunálního odpadu nebo dokonce do volné přírody, mohou obsahovat nebezpečné látky, které ohrožují životní prostředí a lidské zdraví. Z tohoto důvodu a také proto, aby bylo možné zajistit jejich kompletní ekologické zpracování a využití, neodstraňujte z elektrozařízení žádné konstrukční části a součástky.

Jak se vyhnout pokutě?

Odevzdávejte vysloužilá elektrozařízení jen v místech k tomu určených nebo do míst jejich zpětného odběru. Pokud tak neučiníte, může vám obecní úřad podle zákona o odpadech uložit pokutu až do výše 20 000 Kč.

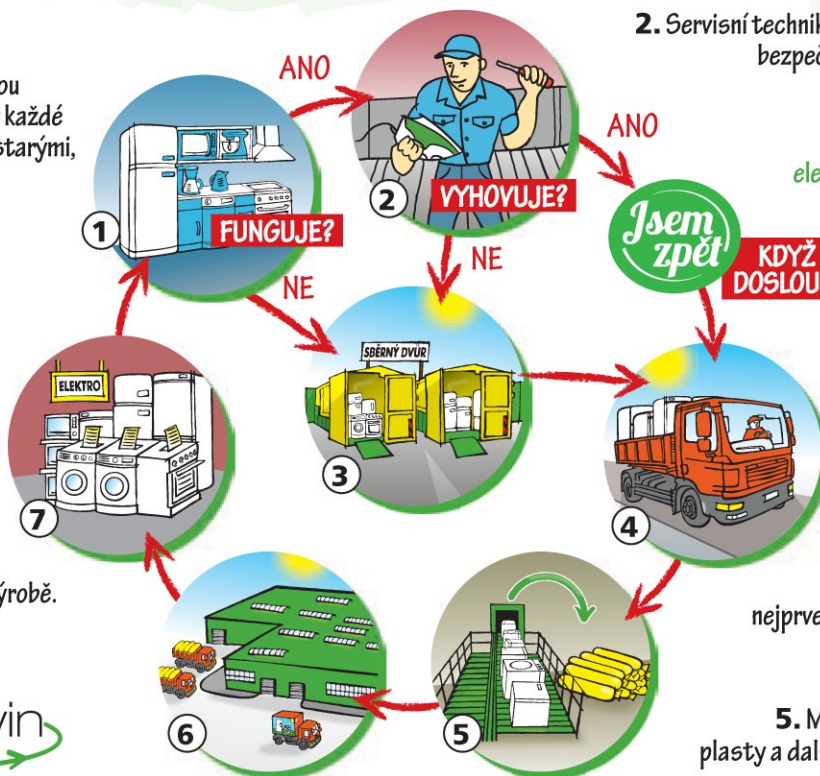
Recyklační koloběh

1. Elektrospotřebiče jsou nezbytnými pomocníky v každé domácnosti. Kam ale se starými, když si pořídíme nové?

7. Nové spotřebiče jsou tak znovu připraveny pro každou domácnost.

6. Získané materiály se znovu použijí k další výrobě.

elektrowin



2. Servisní technik prověří, zda spotřebič splňuje bezpečnostní a technické požadavky.

JSEM ZPĚT: Prověřený elektrospotřebič dostává druhou šanci a je předán potřebným. www.jsemzpet.cz

3. Vysloužilé spotřebiče můžeme ZDARMA odevzdat do sběrného dvora nebo v každé větší prodejně elektrů.

4. Vysloužilé spotřebiče se sváží k recyklaci, kde jsou nejprve odstraněny nebezpečné látky.

5. Moderní stroje pak oddělí kovy, plasty a další materiály k dalšímu využití.



Co se s odevzdaným elektrozařízením děje dál?

Z elektrozařízení jsou nejprve odstraněny součásti obsahující nebezpečné části (kondenzátory, baterie atd.), následně se drtí a třídí podle druhu materiálu. Recyklované materiály nahrazují primární suroviny, které se používají pro výrobu nových výrobků. Každé elektrozařízení vyžaduje s ohledem na obsah nebezpečných látek (např. rtuť, freony, pentany) specifický způsob recyklace.

Co znamená symbol přeškrtnuté popelnice?



Můžeme jej najít přímo na výrobku, záručním listě nebo návodu na použití. Značí, že výrobek po ukončení životnosti nesmí být vyhozen do smíšeného odpadu, ale musí být odevzdán na místa k tomu určená, tedy do zpětného odběru tak, aby byla zajištěná jejich ekologická recyklace.

K čemu slouží příspěvek na recyklaci?

Příspěvek na recyklaci je finanční částka, kterou výrobci a dovozci elektrozařízení přispívají provozovatelům kolektivních systémů na sběr, svoz a zpracování odevzdaných elektrozařízení. Výše příspěvku na recyklaci odpovídá aktuální finanční a technologické náročnosti procesu sběru a recyklace jednotlivých druhů elektrozařízení na území ČR.

Jaký elektrospotřebič můžete odevzdat zdarma?

Ke zpětnému odběru lze zdarma bez ohledu na místo trvalého bydliště, odevzdat jen kompletní a nerozebrané elektrospotřebiče z domácností nebo jemu podobné od právnických osob a podnikatelů (tzn. pokud máte např. ledničku nebo rychlovarnou konvici v kanceláři a doslouží, můžete ji bezplatně odevzdat na kterémkoliv místě zpětného odběru a pokud budete potřebovat, obsluha vám vystaví potvrzení).

KAM s vysloužilými elektrospotřebiči?

SBĚRNÝ DVŮR

Sběrné dvory jsou stabilní sběrná místa zpětného odběru, kde může každý odevzdat vysloužilé elektrospotřebiče bezplatně, bez ohledu na místo trvalého bydliště.



STACIONÁRNÍ KONTEJNER

Není-li v obci stabilní sběrné místo, mohou občané odložit vysloužilý spotřebič do stacionárního kontejneru, který je určen především pro malé domácí spotřebiče.



PRODEJCE

Každý má též možnost odevzdat k recyklaci starý elektrospotřebič při koupi nového. Prodejce elektra s prodejní plocha větší než 400 m² má navíc povinnost bezplatně odebrat elektrospotřebič bez podmínky nákupu nového, pokud jeho žádný rozměr nepřesahuje 25 cm.

HASIČI

K odevzdání vysloužilého spotřebiče lze též využít aktivit sborů dobrovolných hasičů, zapojených do projektu Recyklujte s hasiči. Aktuální seznam spolupracujících sborů dobrovolných hasičů je uveden na www.recyklujteshasici.cz.



Informace o místech zpětného odběru a sběrových akcích získáte na svém obecním úřadě nebo na stránkách www.elektrowin.cz.

ELEKTROWIN a.s. je největším kolektivním systémem zaměřeným na zpětný odběr vysloužilých elektrospotřebičů v České republice. Společnost zajišťuje sběr, zpracování, využití a odstranění elektrozařízení a elektroodpadu. Zaměřuje se na chladicí zařízení, velké a malé elektrospotřebiče, elektrické a elektronické nástroje. Společnost je nezisková, jejími akcionáři jsou přední výrobci velkých a malých domácích spotřebičů.

ELEKTROWIN a.s., Michelská 300/60, 140 00 Praha 4
tel.: 241 091 835, info@elektrowin.cz